



LETTI

# MayFair

Design di Capital Creative Lab

**Year: 2020**

Il letto Mayfair deve il suo carattere  
originale alla preziosa traccia metallica

originale una preziosa traccia metallica  
posta al centro della testiera, la  
lavorazione dona un effetto di profonda  
morbidezza. Rivestimento scocca  
esterna disponibile in pelle o tessuto.

Struttura in legno.

Imbottiture con schiumati  
a densità variabile. Dettagli in metallo.

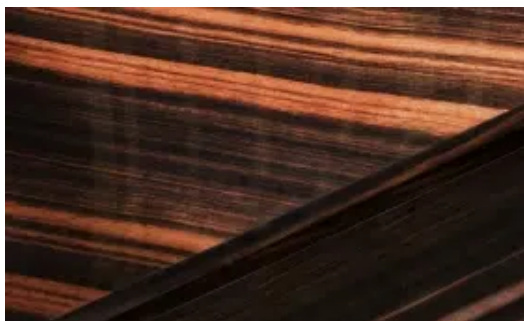
**Larghezza:** 210 cm **Profondità:** 231 cm

**Altezza:** 100 cm **Volume:** 2,5 m<sup>3</sup>

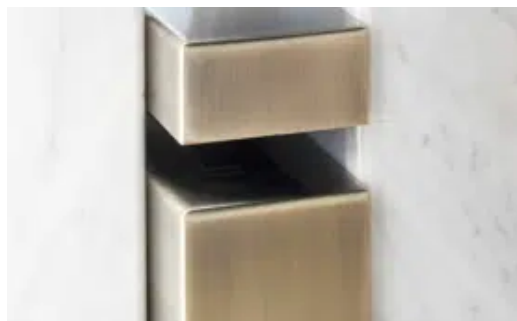
**Peso:** 150 Kg



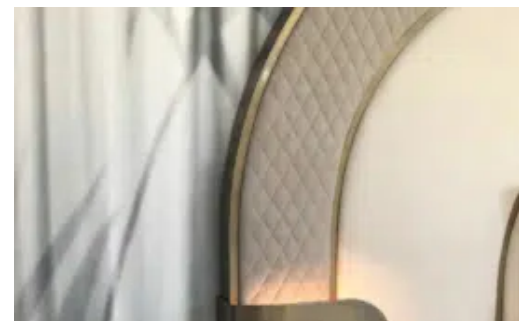
## Personalizzazioni



Essenze



Metalli



Pelli



Tessuti

## Prodotti correlati

NEW



Amèlie

NEW



Claire

NEW



Morfeo

NEW



Frey